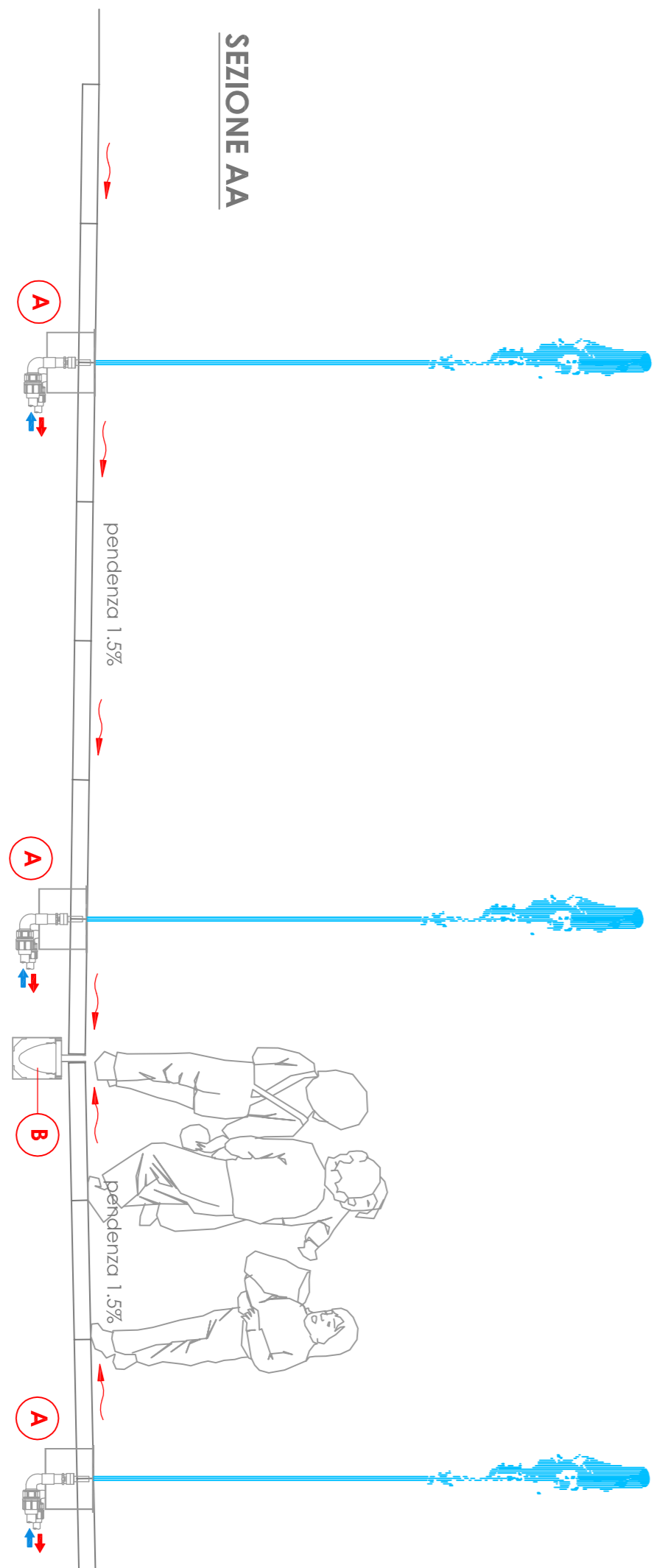
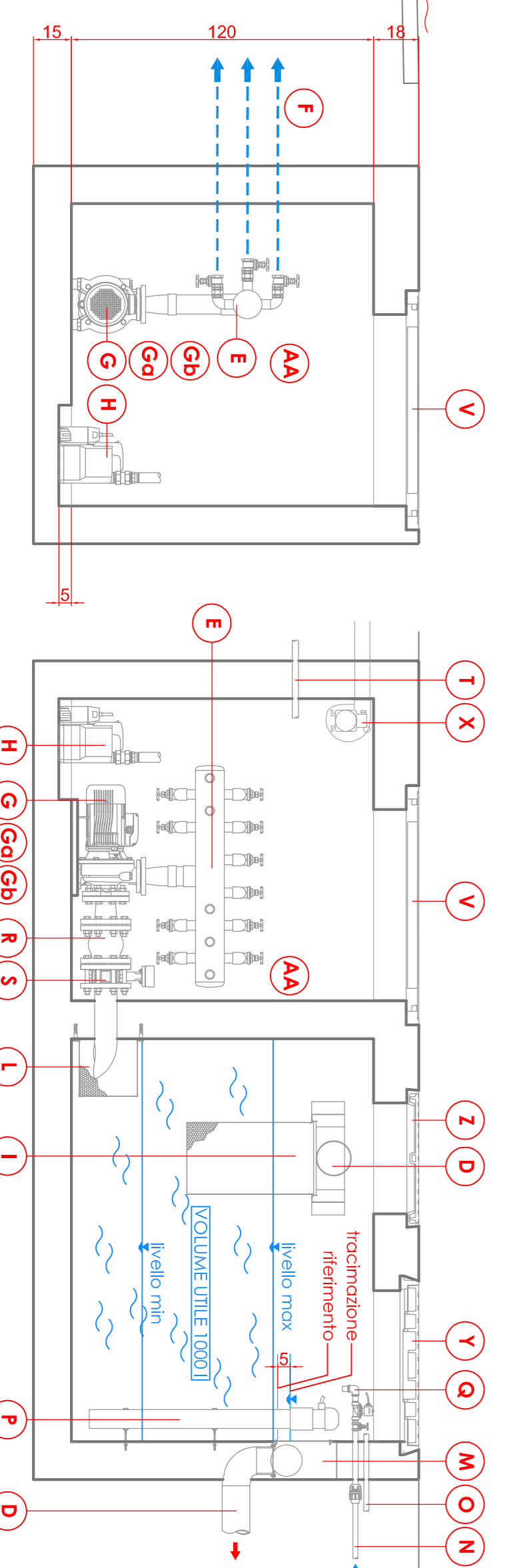


- A** gruppo di erogazione da incasso a pavimento, altezza getto cm 150
- B** codificio a fessura con conchietto di drenaggio in calcestruzzo polimerico
- C** chiusura per raccordo e ispezione
- D** tubo di raccolta
- E** collettore di mandata in acciaio inox
- F** tubi di adduzione per gruppi di erogazione
- G** elettropompa centrifuga monoblocco orizzontale
- Ga** pompa dosatrice elettromagnetica a microprocessore per iniezione proporzionale di additivi di clorazione
- Gb** Pompa dosatrice elettromagnetica a microprocessore per iniezione proporzionale di additivi di modifica del pH
- H** elettropompa di accurato prosciugamento
- I** filtro a cestello estraibile in acciaio inox
- L** filtro di sicurezza in acciaio inox
- M** bocca di scarico di troppo pieno con valvola anti-odore
- N** tubo adduzione idrica per ripristino livello
- O** cavidotto alimentazione elettrica sonde di livello
- P** gruppo di controllo elettronico livello per pozzetto
- Q** bocca di ripristino livello
- R** manico antivibrante
- S** valvola di intercettazione a farfalla
- T** cavidotto alimentazione elettrica gruppi
- U** armadio stradale incassato nel volume della seduta per alloggiamento quadri comando
- V** chiusura in ghisa CZ50, luce minima cm 7,6 x 7,6
- Z** chiusura di ispezione con serratura e chiave, luce netta cm 44 x 44
- Y** chiusura in ghisa CZ50, luce minima cm 44 x 44
- X** tubo operazione forata (con elettrovalvola temporizzata) vano tecnico con sbocco (protetto da griglia) dal volume della seduta
- W** cavidotti cablaggio elettrico
- J** cavidotti cablaggio od interruptore anemometrico
- I** interruptore anemometrico (da posizionarsi in posizione sopralevata)
- K** vano tecnico in cemento armato suddiviso in due scomparti "cassello" per alloggiamento pompe e "bagno" per riserva acqua di risciacco
- AA**

SEZIONE AA



SEZIONE BB



architettura&rilievo

CHIODINI arch. MARCO
 viale Pusterla, 3
 20011 Coblenza - MI
 C.F. CHID MARC 77R1 D198B
 P.IVA 04372250981

COMUNE DI CERANO

MANUTENZIONE STRAORDINARIA DI PIAZZA CRESPI E VIA BEATO PACIFICO

LOTTI 1 e 2 - PROGETTO ESECUTIVO

PROGETTO FONTANA PAVIMENTALE

data: aprile 2021

rev: emissione

note:

scale: 1:20

TAV

es.08

marcochiodi.1977@gmail.com
349 5282203