

DICHIARAZIONE DI ALLACCIAMENTO ALL'ACQUEDOTTO COMUNALE MODALITA' DI SMALTIMENTO RIFIUTI SOLIDI E LIQUIDI

Richiedente **COMUNE DI CERANO**

per **AUTORIZZAZIONE SANITARIA CUCINA ASILO NIDO**

APPROVVIGIONAMENTO IDRICO

esistente

- **Acquedotto pubblico:** allacciamento alla rete di via Bagno

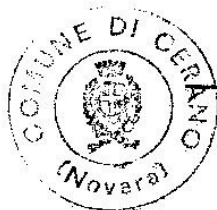
SMALTIMENTO RIFIUTI LIQUIDI

esistente

- **Acque meteoriche:** sottosuolo
- **Acque nere:** fognatura comunale di via Bagno

SMALTIMENTO RIFIUTI SOLIDI

- servizio pubblico PORTA A PORTA
- altro _____



IL SINDACO

[Handwritten signature]

5) SPOGLIATOIO:

numero degli armadietti individuali: 2
sono in numero sufficiente per il personale presente.

ATTREZZATURE A DISPOSIZIONE DELL'ATTIVITA':

- per lo stoccaggio delle materie prime: n. apparecchi refrigeranti 1 FRIGORIFERO
n. armadi 1

- per la cottura n. 1 cucina alimentata a gas metano ed elettrica
n. 1 cappa collegata a canna fumaria autonoma sfociante sopra il tetto, adeguatamente coibentata e comunque realizzata secondo le norme di buona tecnica.
n. 1 forno installato a norma.

- per la lavorazione n. 2 piani di lavoro in acciaio
n. 1 lavello in ceramica

- per la conservazione dei prodotti pronti per il consumo: n. 1 frigorifero in cucina

- Per la pulizia di utensili e stoviglie: n. 1 lavastoviglie
n. 1 lavello in ceramica

ARREDI A DISPOSIZIONE DELL'ATTIVITA':

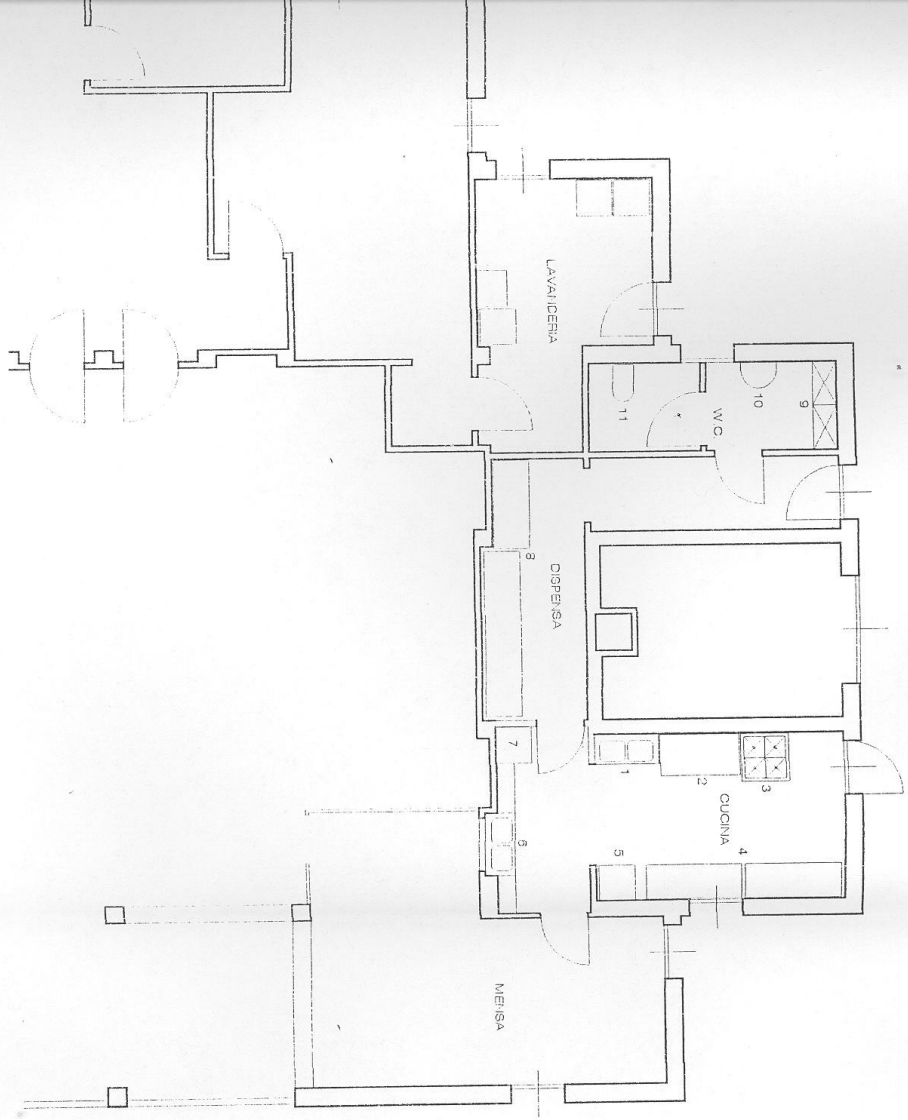
- per riporre stoviglie e pentolame pulito: n.1 armadio chiuso in acciaio
n.1 scaffalatura aperta in acciaio

- per la raccolta dei rifiuti: n. 2 contenitore azionabile mediante pedale e con sacco di raccolta non riciclabile
altro

ARMADIO per la detenzione di sostanze non destinate all'alimentazione:

è presente un armadio per detersivi e materiale per pulizia nel locale destinato a lavanderia.

Il tecnico.
ME 07 21



LEGENDA

LOCALE CUCINA

- 1 lavello in ceramica
- 2 piano di lavoro in materiale lavabile
- 3 cucina a quattro fuochi
- 4 contenitori di stoviglie
- 5 frigorifero
- 6 lavello in ceramica
- 7 lavastoviglie

LOCALE DISPENSA

- 8 armadi metallici

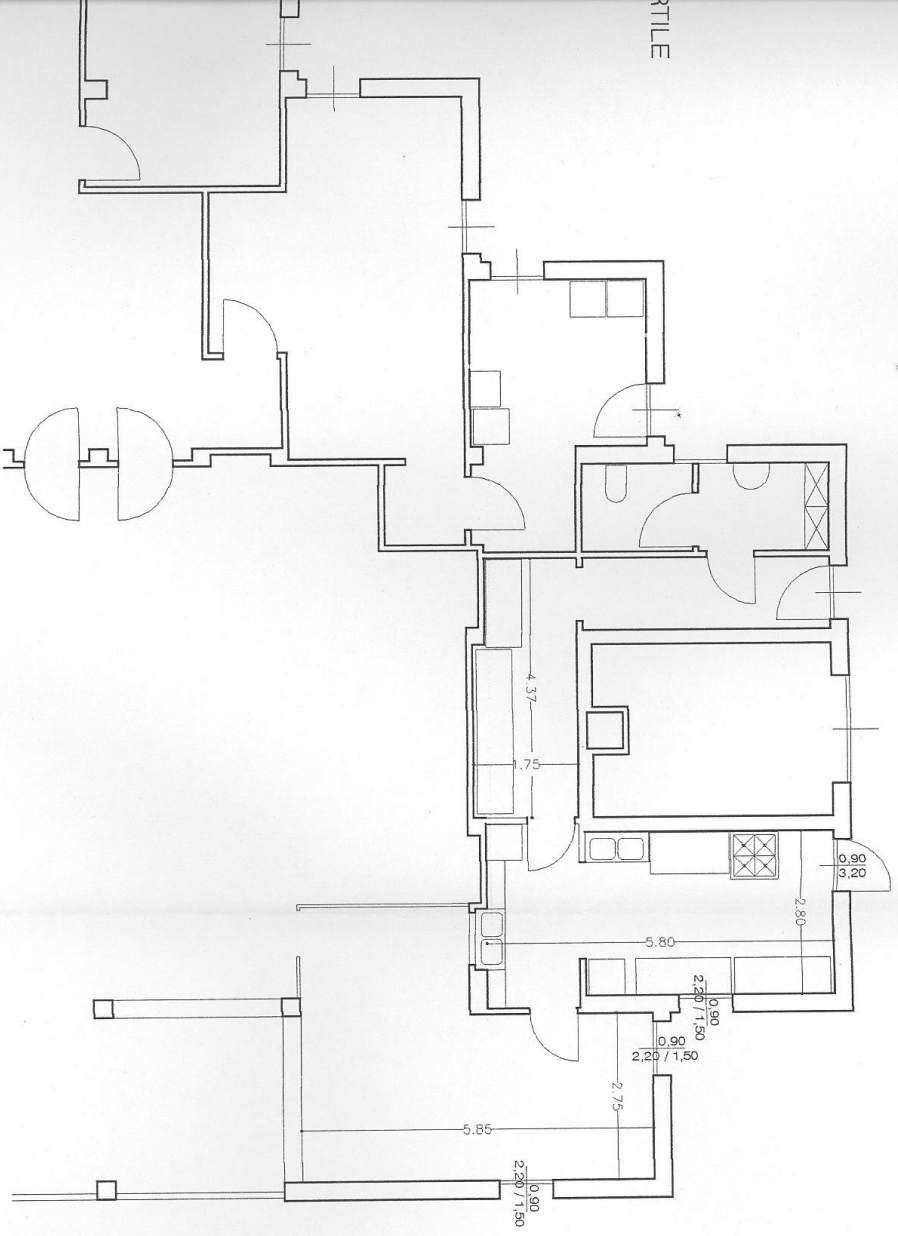
LOCALE W.C.

- 9 armadietti individuali
- 10 lavabo con comando non manuale
- 11 tazza

COMUNE DI CERANO

ASILO NIDO VIA BAGNO

...



RAPPORTI AEROLLUMINANTI

- Cucina : Superficie mq. 16,24
- superficie aerante = mq. 4,23
- superficie illuminante = mq. 4,86
- rapporto aerante = 3,83
- rapporto illuminante = 3,34
- Refettorio : Superficie mq. 21,03
- superficie aerante = mq. 2,70
- superficie illuminante = mq. 3,96
- rapporto aerante = 7,78
- rapporto illuminante = 5,31